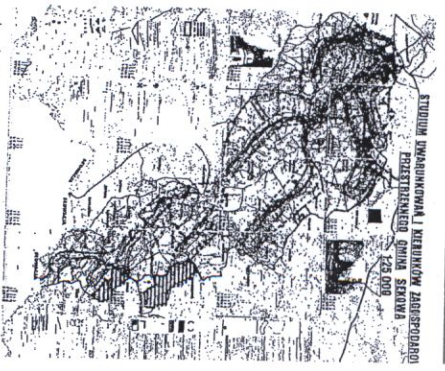
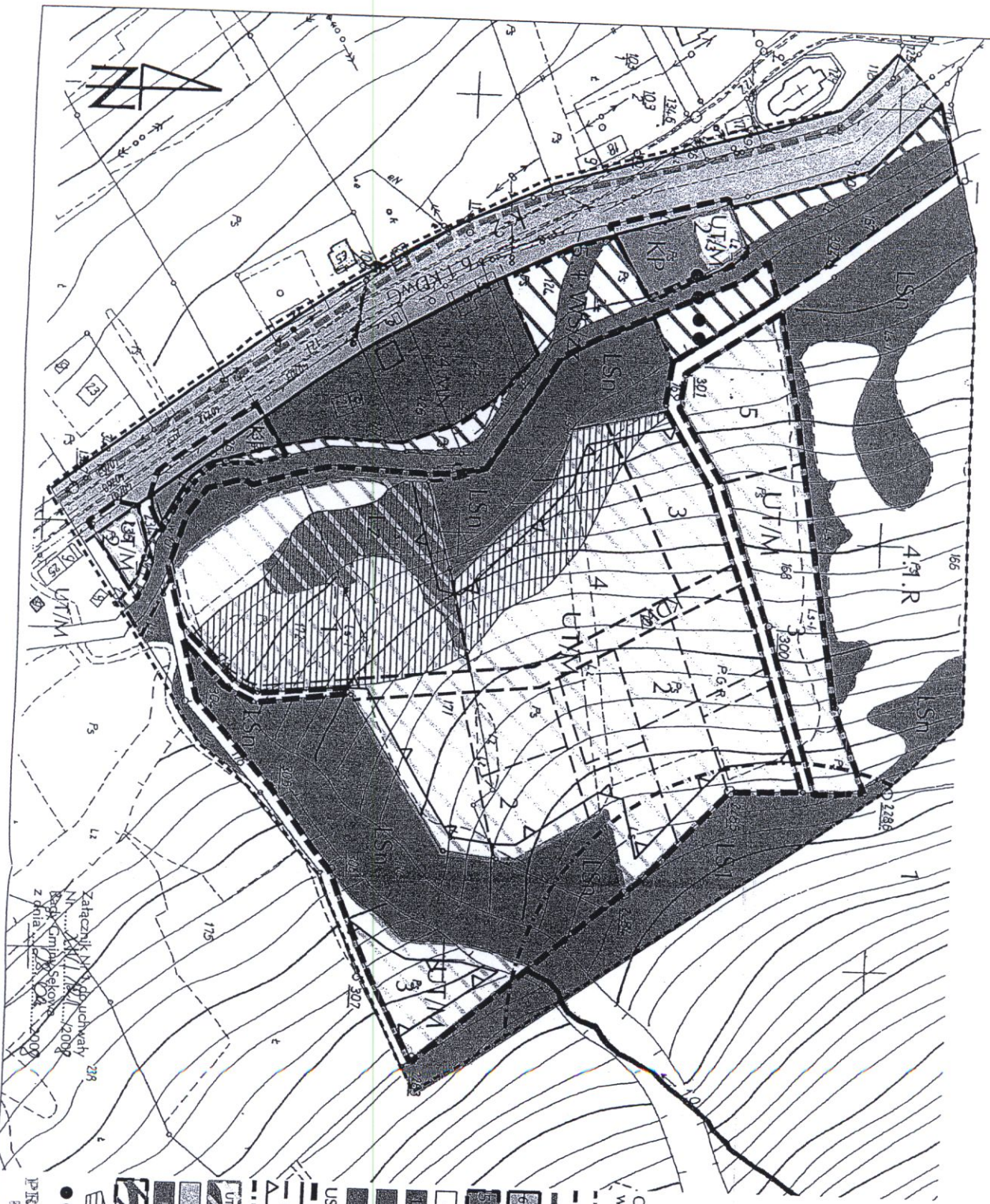


ZMIANA MIEJSCOWEGO PLANU ZAGOSPODAROWANIA PRZESTRZENNEGO  
DLA DZIAŁEK NR 123, 168, 170, 171, 172, 174, 233, 235 WE WSI MAŁASTÓW W GMINIE SĘKOWA  
RYSUNEK PLANU

SKALA 1:2000



Wzys z obowiązującego Studium uwarunkowań i zagospodarowania przestrzennego Gminy Sękowa zatwierdzonego Uchwałą Nr XXVIII/200/2002 z dnia 15 kwietnia 2002 roku

**LEGENDA**

**OZNACZENIA INFORMACYJNE**  
wg planu dotychczasowego - nie ulegają zmianie

- Granica kolizera urbanistycznego
  - Strefa ochrony konserwatorskiej cmentarza wojennego
  - Proj. kolektor sanitarny
  - Droga wojewódzka klasy G (30 m w liniach rozgraniczających)
  - STW/SZ/T Tereny wód otwartych ze strefą ochrony ekologicznej, okre zagrożona wodami powodziowymi
  - 4.1.R Tereny rolne
  - 4.1.MN Tereny zabudowy jednorodzinnej
  - LS/MN Tereny leśne niepaństwowe
  - LS Tereny leśne P.C.L.
- USTALENIA PLANU**
- Granica ograniczenia
  - Linie wezm. podziału funkcjonalnego orientacyjne
  - Nieprzekraczalna linia zabudowy
  - Strefa ochrony konserwatorskiej cmentarza wojennego
  - Tereny usług i urządzeń turystycznych, zabudowa jednorodn oraz drogi wewnątrzplanu KDW
  - Parkingi
  - Tereny leśne niepaństwowe i zadrzewienia
  - Strefa ochrony ekologicznej

Załącznik nr 1 do uchwały  
Rad. Gminy Sękowa  
z dnia 15.04.2002

**PRZEWODNICZĄCY**  
RAJON GMINY

PROGeo	
Zakład Inżynierski i Projektowy	
ul. Sękowa 10, 41-100 Sękowa	
NIP 631-010-000	
REGON 141770000	
KRS 0000000000	
Sąd Rejonowy dla M. St. w Krakowie, XII KRS 0000000000	
NIP 631-010-000	
REGON 141770000	
KRS 0000000000	
Sąd Rejonowy dla M. St. w Krakowie, XII KRS 0000000000	

Infrostat Sierlik