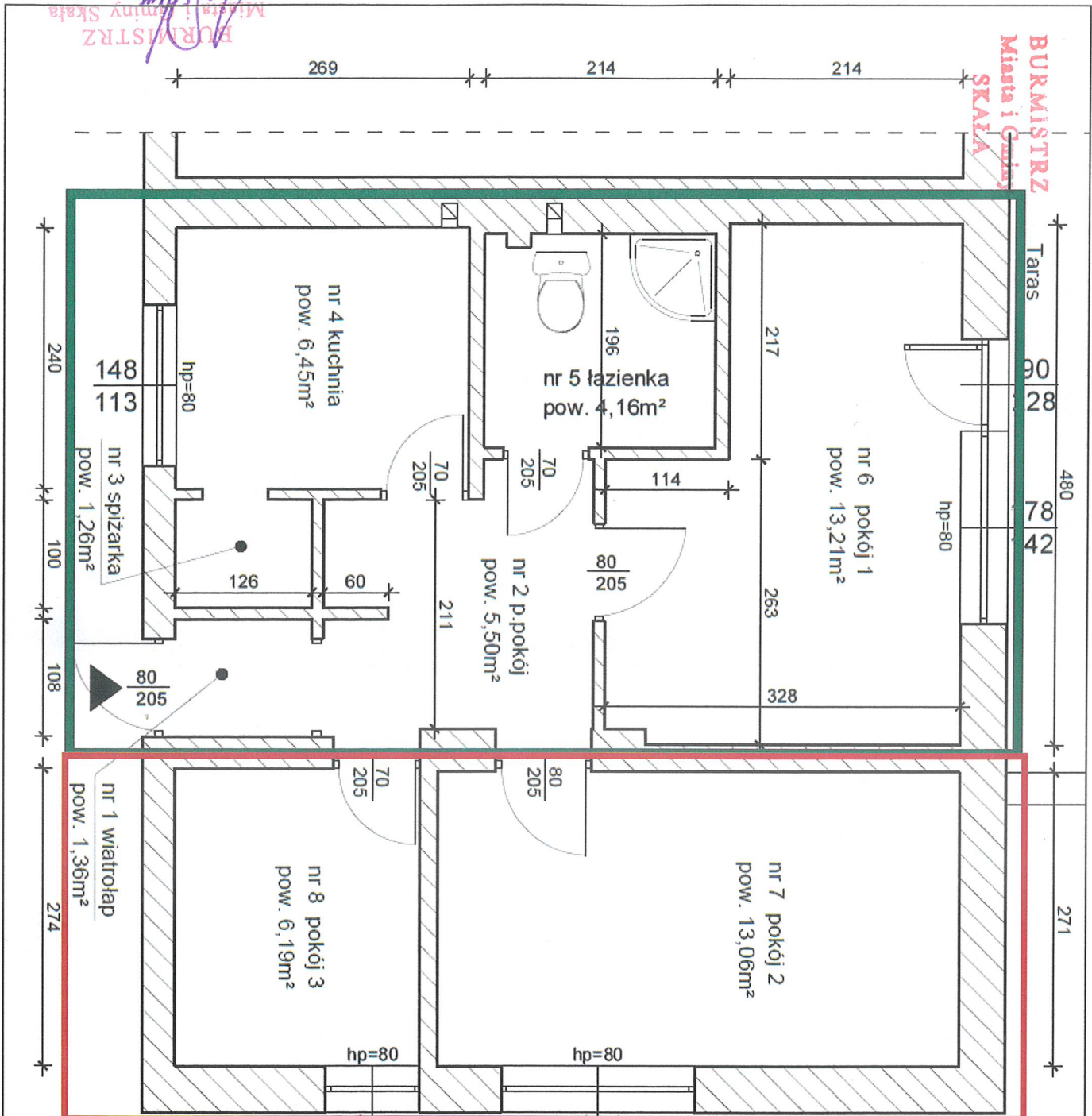


BURMISTRZ  
Miejsca i Gminy  
SKAŁA

**SZKIC LOKALU**  
Skala 1:50



nr	nazwa pom.	posadzka	pow. m <sup>2</sup> w świecie ścian
1	Wiatrołap	gress	1,36
2	przed pokój	parkiet	5,50
3	spizarka	gress	1,26
4	kuchnia	gress	6,45
5	łazienka w.c.	gress	4,16
6	pokój 1	parkiet	13,21
7	pokój 2	parkiet	13,06
8	pokój 3	parkiet	6,19
Razem			51,19

80 43  
█ część lokalu podlegająca  
 najmu 31,94

87 43  
— część lokalu wyłączona z  
 najmu

Załącznik nr 1 do  
 do Zarządzenia Nr 258/2020  
 Burmistrza Miasta i Gminy Skala  
 z dnia 20.10.2020 roku

Inwentaryzacja lokalu mieszkalnego  
 ul. Topolowa 25 strona prawa

Adres: ul. Topolowa 25, 32-043 Skala

Opracował: mgr inż. Szczepan Miśiak  
 Nr ewd. MIAP/0131/PWOK/13

Data: Październik 2020r Rys. nr 1

BURMISTRZ  
Miejsca i Gminy Skala  
Krzysztof Wójtowicz