



URZĄD GMINY BABICE

ZPiGN.272.1.25.2020

Babice, dnia 21 lipca 2020 r.

Gmina Babice jako Zamawiający informuję, że wpłynęły pytania do ogłoszonego postępowania o udzielenie zamówienia publicznego prowadzonego w trybie zapytania ofertowego pn.: „Budowa instalacji fotowoltaicznej na budynkach (gruncie) obiektów sportowych w Gminie Babice”.

PYTANIA I ODPOWIEDZI

1. Proszę o określenie dokładnych adresów budynków na których zlokalizowane mają być instalacje fotowoltaiczne, w celu wstępnego określenia możliwości montażu instalacji fotowoltaicznej na budynkach wskazanych przez zamawiającego.

ODPOWIEDŹ:

Dokładna lokalizacja budynków została określona przez wskazanie numeru działki oraz współrzędnych geograficznych:

- 1) Babice ul. Spółdzielcza – działka nr 1110/28 obręb Babice (N:50°03'50.8"; E: 19°26'45.6")
- 2) Zagórze ul. Wieczysta – działka nr 1844/1 obręb Zagórze (N:50°04'53.3"; E: 19°23'32.8")
- 3) Olszyny ul. Wiślana – działka nr 2180/7 obręb Olszyny (N:50°03'01.4"; E: 19°27'21.2")
- 4) Jankowice ul. Sportowa – działka nr 1282/22 obręb Jankowice (N:50°02'28.2"; E: 19°26'31")
- 5) Rozkochów ul. Łąkowa – działka nr 2362/6 obręb Rozkochów (N:50°02'21.4"; E: 19°29'07.9")
- 6) Mętków ul. Nadwiślańska – działka nr 378/9 obręb Mętków (N:50°02'51.7"; E: 19°22'22.5")

2. Proszę o określenie w których lokalizacjach zamawiający przewiduje montaż instalacji na dachach budynków a w których na gruncie ?

ODPOWIEDŹ:

W tabeli została podana lokalizacja montażu instalacji fotowoltaicznych:

Lp.	MIEJSCOWOŚĆ	MIEJSCE MONTAŻU INTALACJI FOTOWOLTAICZNEJ
1	BABICE	GRUNT
2	ZAGÓRZE	DACH BUDYNKU
3	OLSZYNY	DACH BUDYNKU
4	JANKOWICE	DACH BUDYNKU
5	ROZKOCHÓW	DACH BUDYNKU
6	MĘTKÓW	DACH BUDYNKU

3. Proszę o określenie typu połaci dachowej każdego z budynku na którym mają być zamontowane instalacje fotowoltaiczne(dach skośny/dach płaski/blacha/dachówka/papa).

ODPOWIEDŹ:

W tabeli został określony rodzaj pokrycia i kształt dachu:

Lp.	MIEJSCOWOŚĆ	RODZAJ POKRYCIA DACHU	KSZTAŁT DACHU
1	BABICE	-	-
2	ZAGÓRZE	BLACHA	DWUSPADOWY
3	OLSZYNY	BLACHA	DWUSPADOWY
4	JANKOWICE	BLACHA	DWUSPADOWY
5	ROZKOCHÓW	BLACHA	PŁASKI (baraki)
6	MĘTKÓW	BLACHA	DWUSPADOWY

4. Proszę o określenie typu falownika dla każdej instalacji, czy w przypadku instalacji o mocy 2 kW zamawiający wymaga zastosowanie falownika 3-Fazowego czy dopuszcza możliwość zastosowania falownika 1-Fazowego?

ODPOWIEDŹ:

W przypadku instalacji fotowoltaicznych o mocy 2 kW Zamawiający dopuszcza zastosowanie falownika 1-fazowego.

5. Proszę o informację czy zamawiający posiada wstępne projekt instalacji fotowoltaicznej dla każdego budynku czy też przetarg realizowany jest w formule "zaprojektuj i wybuduj" i to po stronie wykonawcy leży konieczność zaprojektowania instalacji?

ODPOWIEDŹ:

Zamawiający nie posiada wstępnego projektu instalacji fotowoltaicznej – po stronie Wykonawcy leży konieczność sporządzenia projektu.

6. Czy zamawiający dopuszcza możliwość zastosowania modułów wykonanych w technologii monokrystalicznej? Panele wykonane w technologii polikrystalicznej nie osiągają takich mocy jednostkowych i są coraz rzadziej stosowane.

ODPOWIEDŹ:

Zamawiający dopuszcza możliwości zastosowania modułów wykonanych w technologii monokrystalicznej.

7. W związku z powyższymi pytaniami mogącymi w znaczny sposób wpłynąć na przygotowanie oferty proszę o zmianę terminu złożenia oferty w postępowaniu przetargowym.

ODPOWIEDŹ:

Termin składania ofert na w/w zadanie został przedłużony do dnia 28 lipca 2020 r.

8. Czy zamawiający dopuszcza zastosowanie modułów monokrystalicznych zamiast polikrystalicznych przy zachowaniu wymaganej przez Zamawiającego mocy?

ODPOWIEDŹ:

Zamawiający dopuszcza zastosowanie modułów monokrystalicznych przy zachowaniu wymaganej mocy.

9. Czy decyzja o miejscu montażu instalacji (grunt czy budynek) pozostaje po stronie wykonawcy, czy też zostanie określona przez zamawiającego.

ODPOWIEDŹ:

1. Miejsce montażu instalacji fotowoltaicznej będzie określone przez Zamawiającego. W tabeli poniżej została podana lokalizacja montażu instalacji fotowoltaicznych:

Lp.	MIEJSCOWOŚĆ	MIEJSCE MONTAŻU INTALACJI FOTOWOLTAICZNEJ
1	BABICE	GRUNT
2	ZAGÓRZE	DACH BUDYNKU
3	OLSZYNY	DACH BUDYNKU
4	JANKOWICE	DACH BUDYNKU
5	ROZKOCHÓW	DACH BUDYNKU
6	MĘTKÓW	DACH BUDYNKU

10. Zamawiający wymaga zastosowania modułów o mocy min. 335W w technologii polikrystalicznej. Informujemy, że na rynku nie ma modułów w technologii polikrystalicznych o tak dużych mocach. Moduły o mocach powyżej 300W wykonywane są w technologii monokrystalicznej. Prosimy, zatem o dopuszczenie do zastosowania modułów w technologii monokrystalicznej.

ODPOWIEDŹ:

Zamawiający dopuszcza zastosowania modułów w technologii monokrystalicznej.

11. Prosimy o wskazanie, czy wszystkie instalacje będą zlokalizowane na gruntach?

ODPOWIEDŹ:

W tabeli została podana lokalizacja montażu instalacji fotowoltaicznych:

Lp.	MIEJSCOWOŚĆ	MIEJSCE MONTAŻU INTALACJI FOTOWOLTAICZNEJ
1	BABICE	GRUNT
2	ZAGÓRZE	DACH BUDYNKU
3	OLSZYNY	DACH BUDYNKU
4	JANKOWICE	DACH BUDYNKU
5	ROZKOCHÓW	DACH BUDYNKU
6	MĘTKÓW	DACH BUDYNKU

12. Prosimy o wskazanie, w jakiej szacunkowej, odległości od miejsc planowanych rozmieszczeń instalacji PV znajdują się rozdzielnice główne, do których wpięte mają być instalacje fotowoltaiczne?

ODPOWIEDŹ:

Odległość między planowanym miejscem montażu instalacji fotowoltaicznej, a rozdzielnicą główną nie przekracza 40 m.

13. Prosimy o potwierdzenie, że Zamawiający nie oczekuje ogrodzenia terenów, na których rozmieszczone będą moduły.

ODPOWIEDŹ:

Zamawiający nie oczekuje ogrodzenia terenów, na których rozmieszczone będą moduły.

14. Prosimy o informację, czy na terenach, na których mają być moduły jest infrastruktura naziemna i podziemna, która utrudniałaby montaż instalacji.

ODPOWIEDŹ:

W załączeniu mapa z siecią uzbrojenia terenu dla każdej działki, na której zlokalizowany jest obiekt sportowy.

15. Czy budynki, do których mają być podpięte instalacje posiadają warunki przyłączenia, pozwalające na zwiększenie mocy, czy konieczna będzie zmiana warunków? Kto będzie odpowiedzialny za ewentualną zmianę warunków przyłączenia?

ODPOWIEDŹ:

Budynki, do których mają być podpięte instalacje fotowoltaiczne posiadają warunki przyłączenia, pozwalające na zwiększenie mocy. Za ewentualną zmianę warunków przyłączenia odpowiedzialny będzie Zamawiający.

16. Prosimy o wskazanie, gdzie mają zostać zamontowane falowniki?

ODPOWIEDŹ:

Falowniki zamontowane będą w odległości max. 5 m.

17. Prosimy o wydłużenie terminu składania ofert do 23.07.2020, tak aby Wykonawcy mieli możliwość zebrać oferty od dostawców i przygotować analizę kosztów.

ODPOWIEDŹ:

Termin składania ofert na w/w zadanie został przedłużony do dnia 28 lipca 2020 r.

18. Proszę o doprecyzowanie lokalizacji instalacji grunt czy dach, wiąże się to z potrzebą zastosowania różnych systemów montażowych co znacznie wpływa na cenę montażu.

ODPOWIEDŹ:

W tabeli została podana lokalizacja montażu instalacji fotowoltaicznych:

Lp.	MIEJSCOWOŚĆ	MIEJSCE MONTAŻU INTALACJI FOTOWOLTAICZNEJ
1	BABICE	GRUNT
2	ZAGÓRZE	DACH BUDYNKU
3	OLSZYNY	DACH BUDYNKU
4	JANKOWICE	DACH BUDYNKU
5	ROZKOCHÓW	DACH BUDYNKU
6	MĘTKÓW	DACH BUDYNKU

19. Jeśli w lokalizacji Mętków oraz Zagórze instalacja miałaby być wykonana na dachu to czy przycięcie lub wycięcie drzew jest możliwe, zacinienia które będą przez drzewa bardzo wpłyną na poprawną prace instalacji PV.

ODPOWIEDŹ:

Na dzień dzisiejszy nie ma możliwości przycięcia i wycięcia drzew.

20. W opisie dotyczącym głównych elementów instalacji Zamawiający zaznaczył zapis panele (polikrystaliczne; o mocy minimalnej 335 Wp) w związku z faktem, iż jest to obecnie technologia wycofywana z produkcji poprzez zastąpienie jej nowszą i lepszą monokrystaliczną w związku z powyższym czy Zamawiający dopuszcza złożenie oferty na lepszej technologicznie instalacji opartej o moduły (panele) monokrystaliczne?

ODPOWIEDŹ:

Zamawiający dopuszcza złożenie oferty na moduły (panele) monokrystaliczne.

21. W obwodach DC Zamawiający opisał przewód nie podając jego charakterystyki, która jako jedyna decyduje o właściwościach przewodu w tego typu instalacjach tj. przewodność, przekrój poprzeczny przewodu, wytrzymałość na panujące napięcie w przewodach tj. co najmniej 1000 V i tym podobne. Czy zatem dobór kabla leży po stronie Wykonawcy tak aby spełniał przepisy i został zatwierdzony w Tauronie pomimo, że będzie to kabel inny niż w zapisie jednakże lepszy i spełniający wymogi Taurona?

ODPOWIEDŹ:

Zamawiający dopuszcza dobór kabla przez Wykonawcę, ale z zastrzeżeniem spełnienia norm PN-EN 50168:2015-3, PN-EN 50581:2012, EN 50618.

WÓJT GMINY BABICE

Radosław Warzecha

Wyk. Magdalena Wędrzyk



ROZKOCHÓW

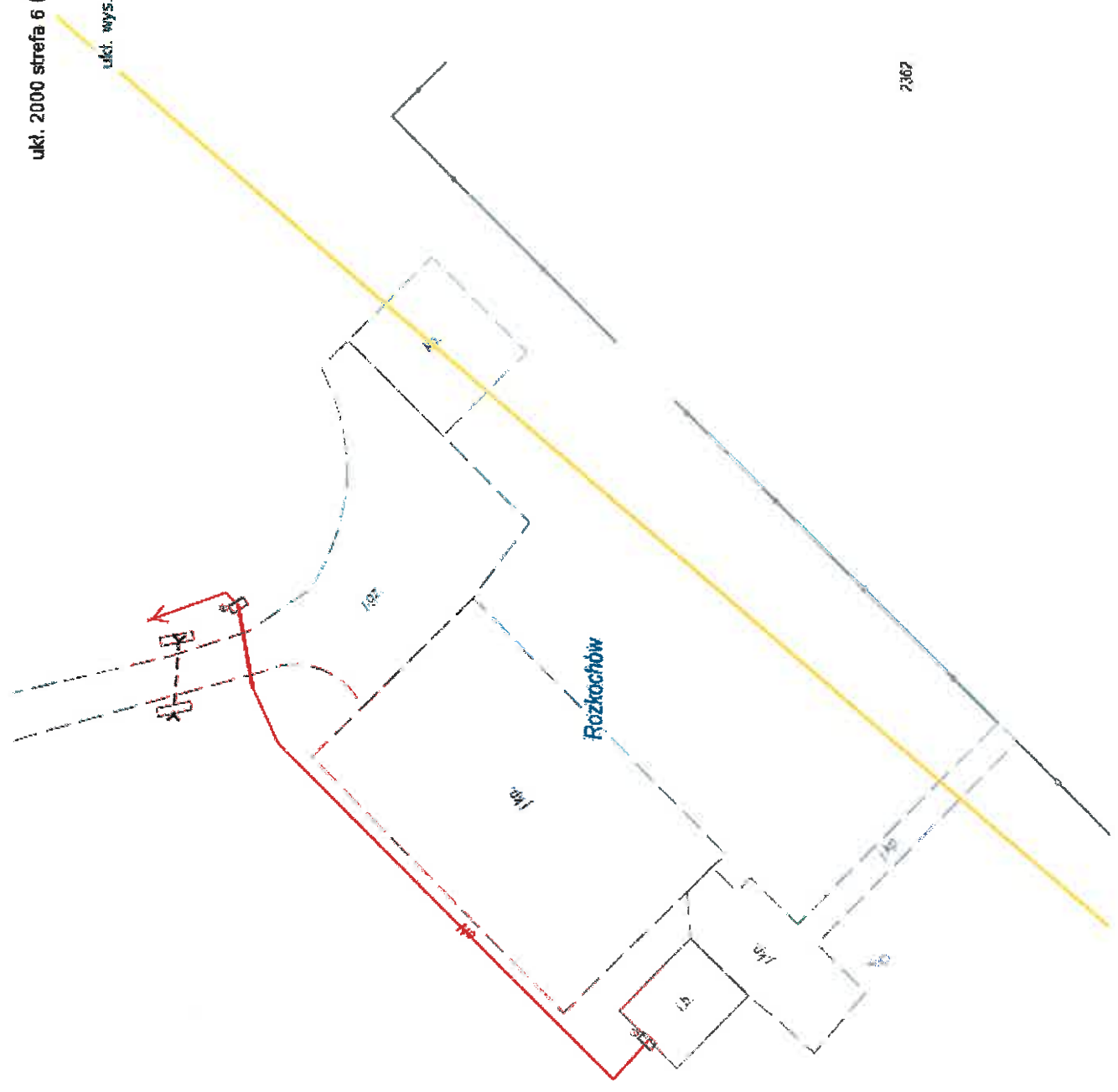
1 - Z - ?

ukł. 2000 strefa 6 (18°)

M

ukt. wys.: Brak

- Obiekty na mapie
- Granica obrębu
- Właz lub słup
- Szafa kablowa lub inna
- Działka



235206

2367

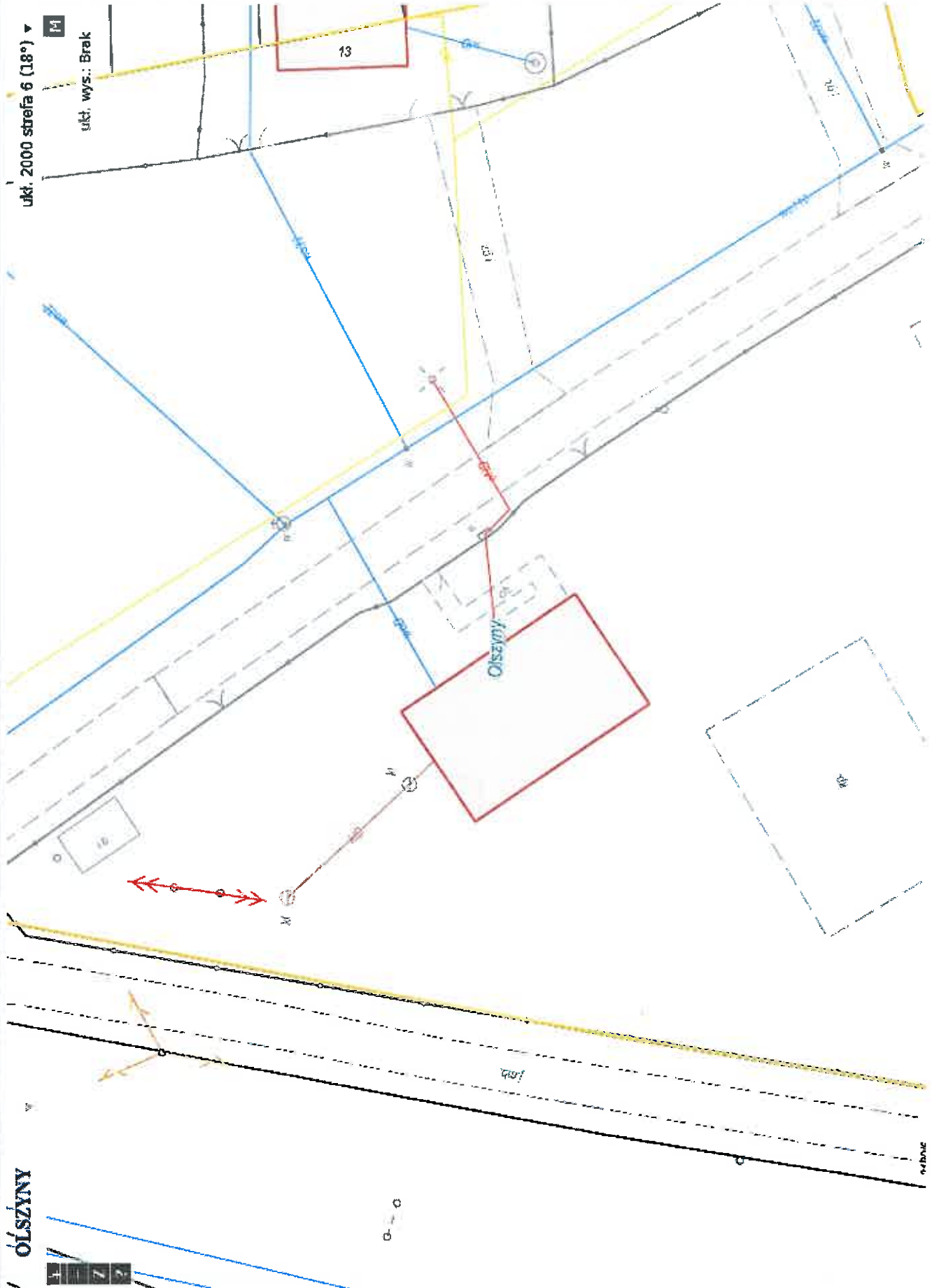


ÓLSZYNY

ukt. 2000 strefa 6 (18°) ▼

ukt. wys.: Brak

- Obiekty na mapie
- Granica obrębu
 - Budynek
 - Wjazd lub słup
 - Hydrant
 - Latarnia
 - Ośrodek kanalizacji lokalnej
 - Szafa kablowa lub inna
 - Wywiewnik lub zaszuwa
 - Studnia
 - Działka



14.03.2014










5546017 5.6603284.0

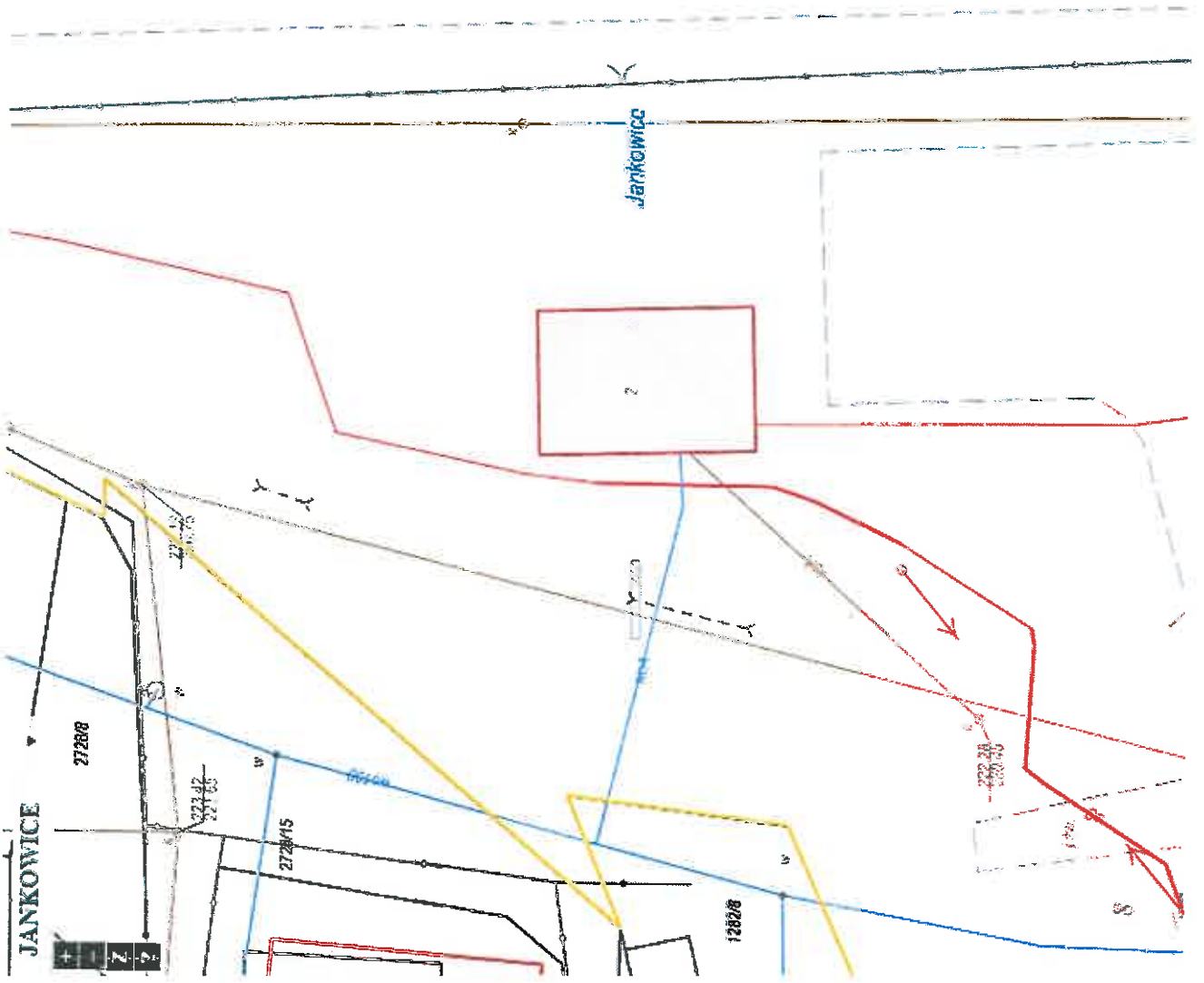
ukł. 2000 strefa 6 (19°)

M

ukł. wys.: Brak

Obiekty na mapie

-  Granica obrębu
-  Budynek
-  Właz lub słup
-  Hydrant
-  Studzienka K
-  Szafa kablowa lub inna
-  Wywietrznik lub zasowa
-  Słupowa stacja transformatorów
-  Działka



ZAGÓRZE

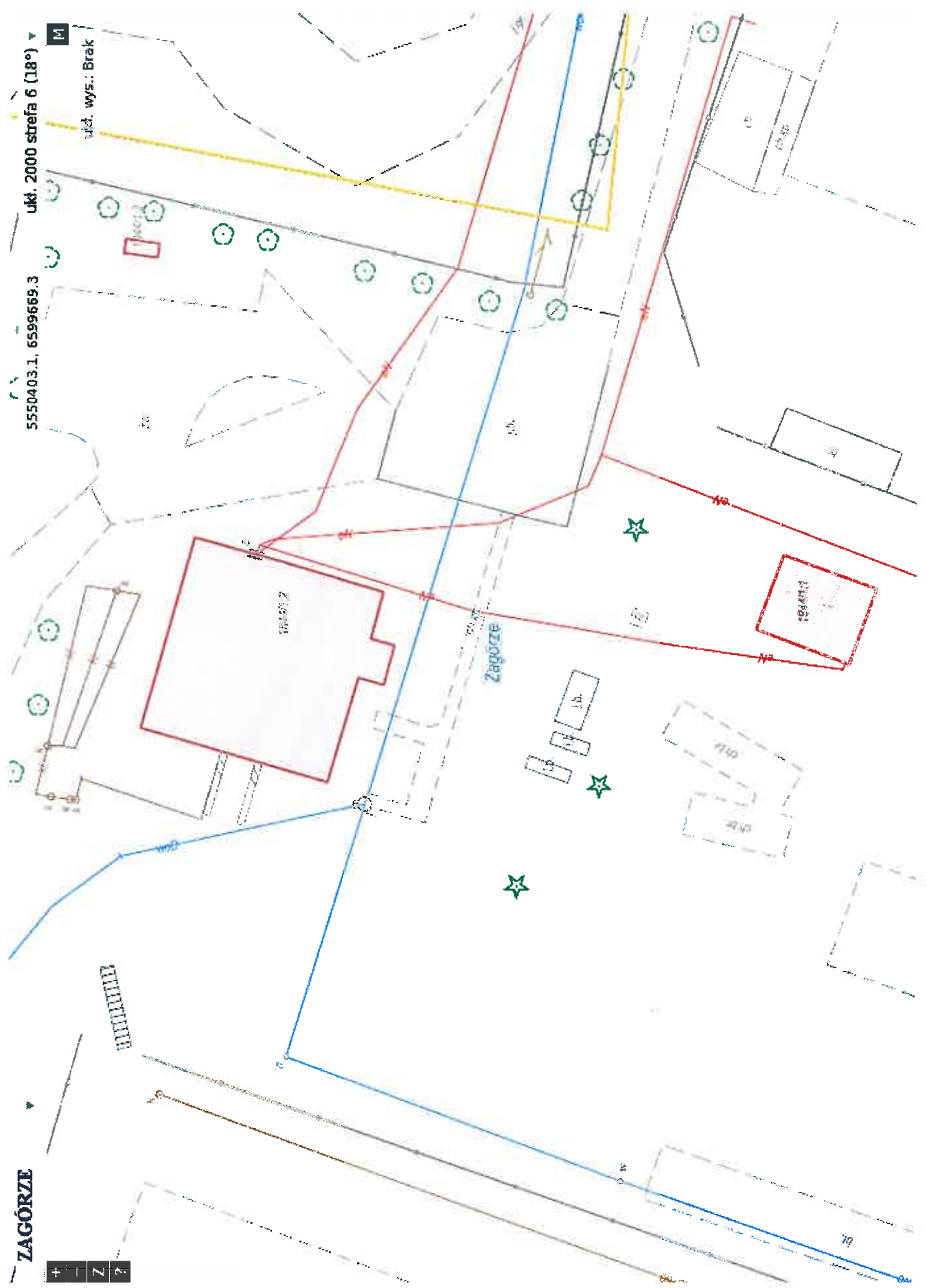
5550403.1. 6599669.3

ukł. 2000 strefa 6 (18°)

M

ukł. wys.: Brak

- Obiekty na mapie
- Granica obrębu
 - Budynek
 - Drzewo liściaste
 - Drzewo iglaste
 - Właz lub słup
 - Hydrant
 - Studzienka K
 - Szafa kablowa lub inna
 - Wywieszak lub zasuwka
 - Punkt zmiany cech W
 - Punkt zmiany cech K
 - Dziśnika



BABICE

+ - Z ?

5548570.0. 6505544. 3

ukł. 2000 strona 6 (18?)

M

- Obliektý na mapie
- W Granica obrębu
 - Budynek
 - ⊖ Osadnik kanalizacyjny lokalnej
 - Studzienka K
 - ▣ Szafa kablowa lub inna
 - Działka

