

Projekt

**UCHWAŁA NR ...
RADY GMINY LANCKORONA
z dnia roku**

w sprawie: wyrażenia zgody na zawarcie przez Gminę Lanckorona umowy z o świadczenie usług w zakresie publicznego transportu zbiorowego, o charakterze użyteczności publicznej.

Na podstawie art.18 ust.2 pkt.15 ustawy z dnia 08 marca 1990 roku o samorządzie gminnym (Dz. U.z 2019 roku poz. 506 z póź. zmianami), art.7 ust. 1pkt.1 lit.a ustawy z dnia 16 grudnia 2010 roku o publicznym transporcie drogowym (Dz. U z 2018 roku poz.2016 z póź. zmianami) oraz art. 22 ust.2 ustawy z dnia 16 maja 2019 roku o Funduszu rozwoju przewozów autobusowych o charakterze użyteczności publicznej (Dz. U. z 2019 roku, poz. 1123) Rada Gminy Lanckorona uchwala co następuje:

§ 1.

Wyraża zgodę na zawarcie przez Gminę Lanckorona umowy o świadczenie usług w zakresie publicznego transportu zbiorowego o charakterze użyteczności publicznej dla linii komunikacyjnej relacji: Lanckorona centrum - Jastrzębia szkoła - Izdebnik centrum -, Izdebnik Chatałówka - Lanckorona centrum.

§ 2.

Wykonanie uchwały powierza się Wójtowi Gminy Lanckorona

§ 3.

Uchwała wchodzi w życie z dniem podjęcia

Sporządził:

Sprawdził:

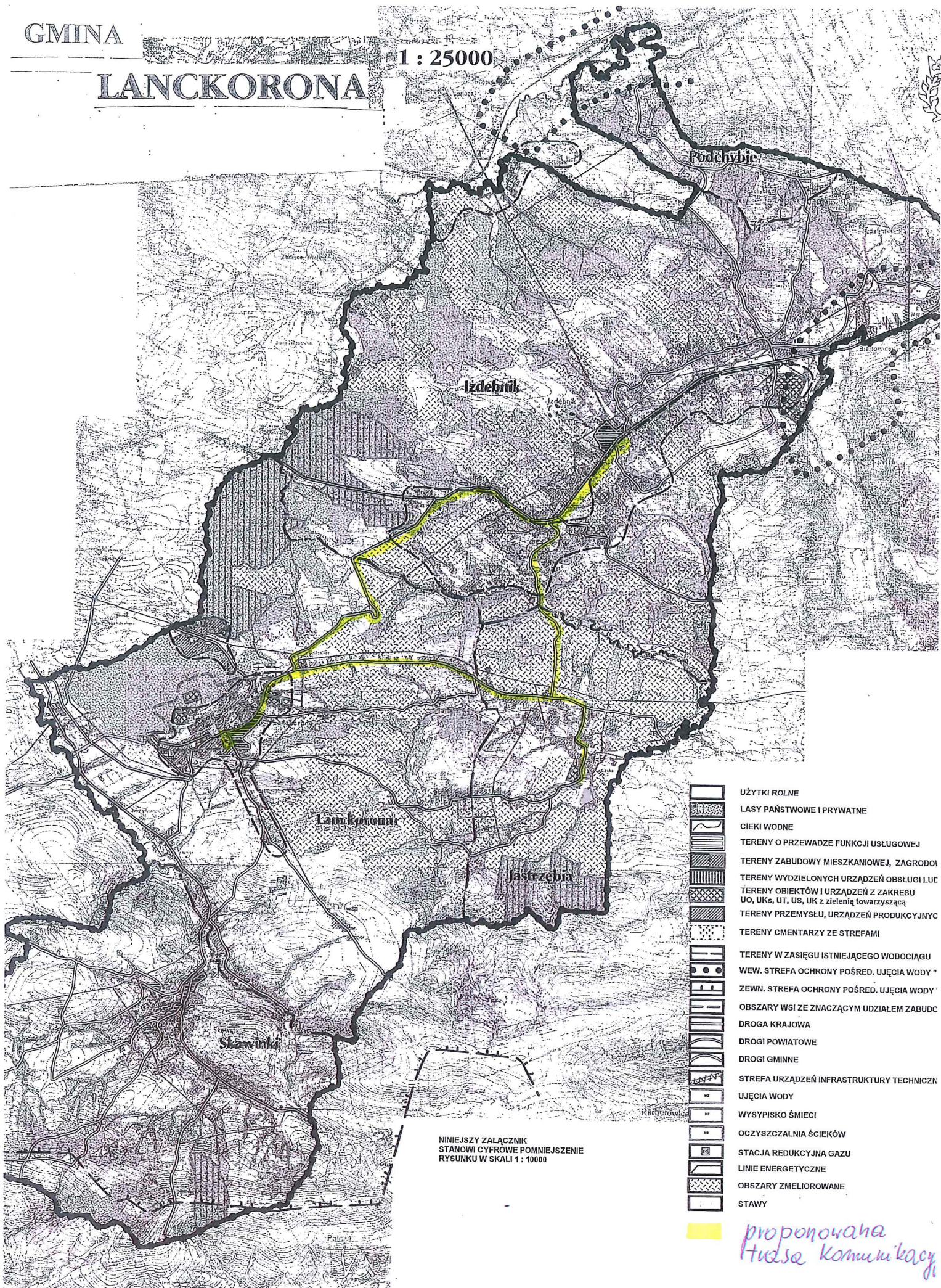
Zatwierdził:

Wójt
Tadeusz Łopata

GMINA

LANCKORONA

1 : 25000



- UŻYTKI ROLNE
- LASY PAŃSTWOWE I PRYWATNE
- CIEKI WODNE
- TERENY O PRZEWADZE FUNKCJI USŁUGOWEJ
- TERENY ZABUDOWY MIESZKANIOWEJ, ZAGRODOW
- TERENY WYDZIELONYCH URZĄDZEŃ OBSŁUGI LUD
- TERENY OBIEKTÓW I URZĄDZEŃ Z ZAKRESU UO, UKs, UT, US, UK z zielenią towarzyszącą
- TERENY PRZEMYSŁU, URZĄDZEŃ PRODUKCYJNYCH
- TERENY CMENTARZY ZE STREFAMI
- TERENY W ZASIĘGU ISTNIEJĄCEGO WODOCIAĞU
- WEWN. STREFA OCHRONY POŚRED. UJĘCIA WODY "
- ZEWN. STREFA OCHRONY POŚRED. UJĘCIA WODY "
- OBSZARY WSI ZE ZNACZĄCYM UDZIAŁEM ZABUD
- DROGA KRAJOWA
- DROGI POWIATOWE
- DROGI GMINNE
- STREFA URZĄDZEŃ INFRASTRUKTURY TECHNICZNEJ
- UJĘCIA WODY
- WYSYPISKO ŚMIECI
- OCZYSZCZALNIA ŚCIEKÓW
- STACJA REDUKCYJNA GAZU
- LINIE ENERGETYCZNE
- OBSZARY ZMIELIOROWANE
- STAWY

NINIEJSZY ZAŁĄCZNIK
STANOWI CYFROWE POMNIJSZENIE
RYSUNKU W SKALI 1 : 10000

proponowana
trasa komunikacji