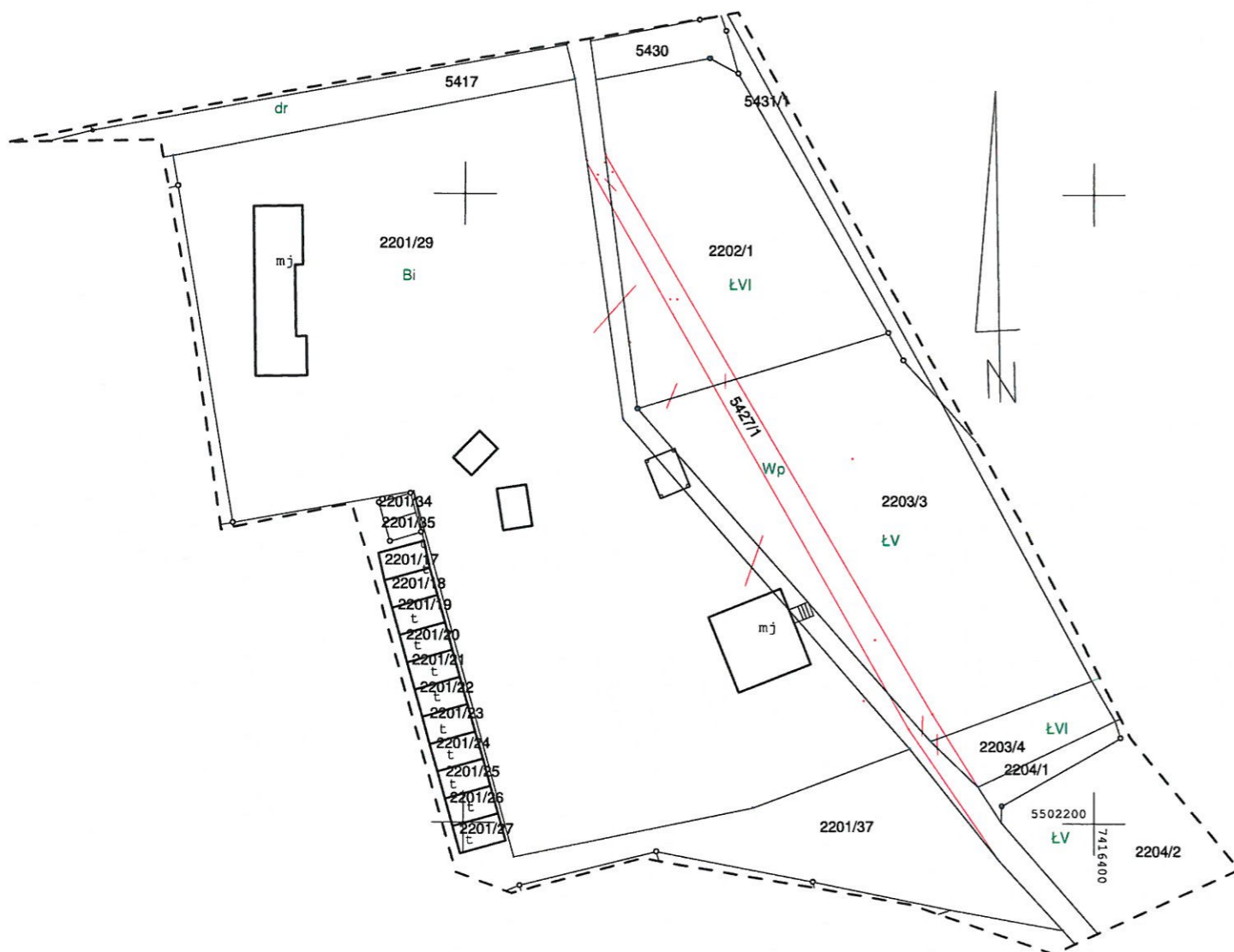


**ZAKŁAD USŁUG  
GEODEZYJNO-KARTOGRAFICZNYCH**

mgr inż. Jacek Feiglewicz  
GEODETA UPRAWNIONY  
34-240 Jordanów ul. Komunalna 15  
tel.0-18-2674569 tel.kom.0-695047555  
e-mail:zug@o2.pl  
NIP 735-108-81-88 Regon 490301029



Woj.małopolskie  
Powiat: suski  
Jedn.ewid. 121501\_1 Jordanów  
Obręb: Jordanów

**WYKAZ DANYCH EWIDENCYJNYCH**

Poz.rejG.12 , KW KR1B/ 00023203/1  
Własność: **MIENIE KOMUNALNE MIASTA JORDANOWA**  
Rynek ; 34-240 Jordanów  
Dz ewid **2201/29** o pow. 0.6918 ha Bi  
Dz ewid. **2201/37** o pow. 0.1783 ha Bi  
Dz.ewid **2203/3** o pow. 0.2195 ha w tym: 0.2012 ha ŁV,0.0183 ha ŁVI  
Dz.ewid. **2204/1** o pow. 0.0102 ha ŁV  
Dz.ewid. **2202/1** o pow. 0.1845 ha w tym: 0.0100 ha ŁIV,0.1745 ha ŁVI

Poz.rej.G.2796 , KW KR1B/00005042/2  
Właściciel: **SKARB PAŃSTWA ZWIĄZEK SPÓLEK WODNYCH  
NOWY TARG**  
Ludzmierska 34 ;34-400 Nowy Targ  
Dz.ewid. **5427/1** o pow. 0.5977 ha Wp

**WYKAZ ZMIAN DANYCH EWIDENCYJNYCH**

Stary stan						Nowy stan				
Nr Obr.	Nr jedn.rej.właściciel:	Nr działki	Użytek gruntowy	Klasa gleb.	Pole Pow.	Nomenklatura prawna	Nr dz. Proj.	Użytek gruntowy	Klasa gleb.	Pole pow.
121501_1.0 001 Km 7.116.10. 13.4	G.12 <b>MIENIE KOMUNALNE MIASTA JORDANÓW</b> RYNEK 1; 34-240 JORDANÓW	2203/4	Ł	VI	0.0217	KW KR1B/000 23203/1	2203/4	R	VI	<b>0.0206</b>

Wykaz zmian:  
w wyniku nowego pomiaru, działka ewidencyjna nr 2203/4 zmieniła przebieg granicy oraz powierzchnię zachowując oznaczenie  
**PORÓWNANIE EWIDENCJA KATASTER**

- 1.Działka ewidencyjna nr 5427/1 o pow. 0.5977 ha Wp powstała w wyniku podziału działki nr 5427 na dz nr nr 5427/1 i 5427/2 operatem podziału podz nr 4121/49/88.
- 2.Działka ewid. Nr 5427 odpowiada DZ. LK.5427 z KW KR1B/00023203/1.

Powiat: suski Jedn.ewid.: 121501_1 Jordanów Obręb: 0001 Jordanów Km 7.116.10.13.4 Id.zg. WG 6640.2027.2017	<b>MAPA AKTUALIZACJI OPERATU EWIDENCJI GRUNTÓW I BUDYNKÓW DZ NR NR 5247/1,2201/29,2201/37,2203/3,2203/4,2204/1,2202/1 Skala 1:1000</b>
--	--