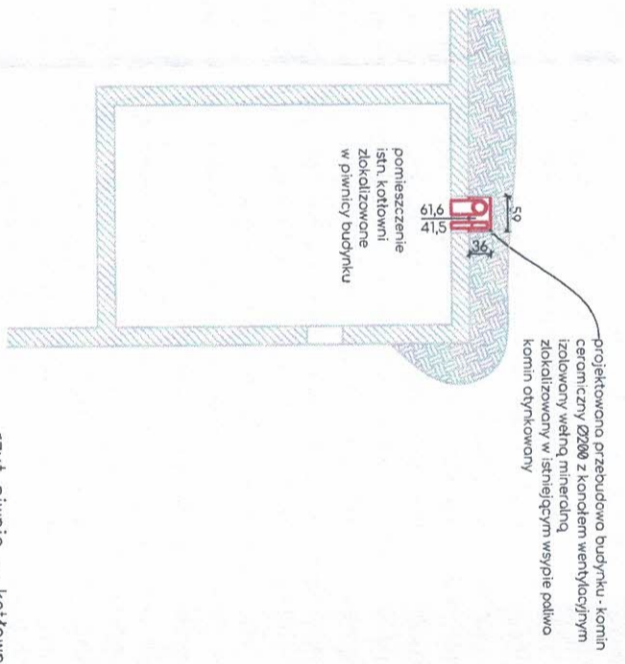
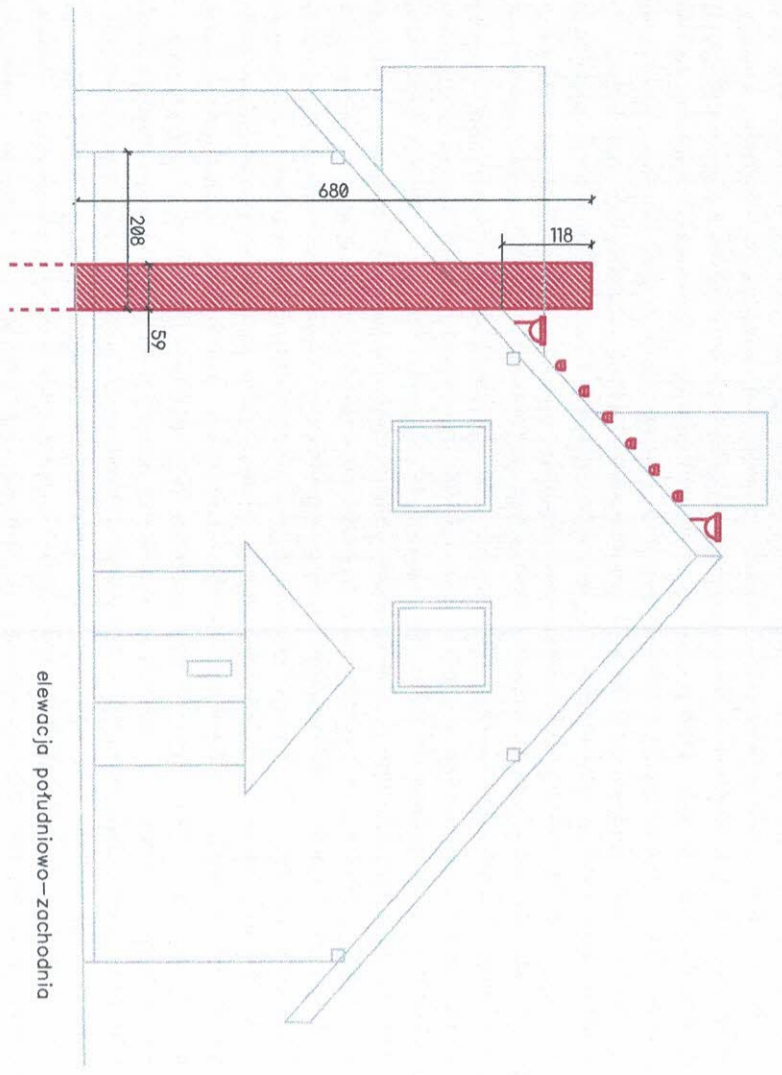


rzut dachu



rzut piwnic - kotłownia



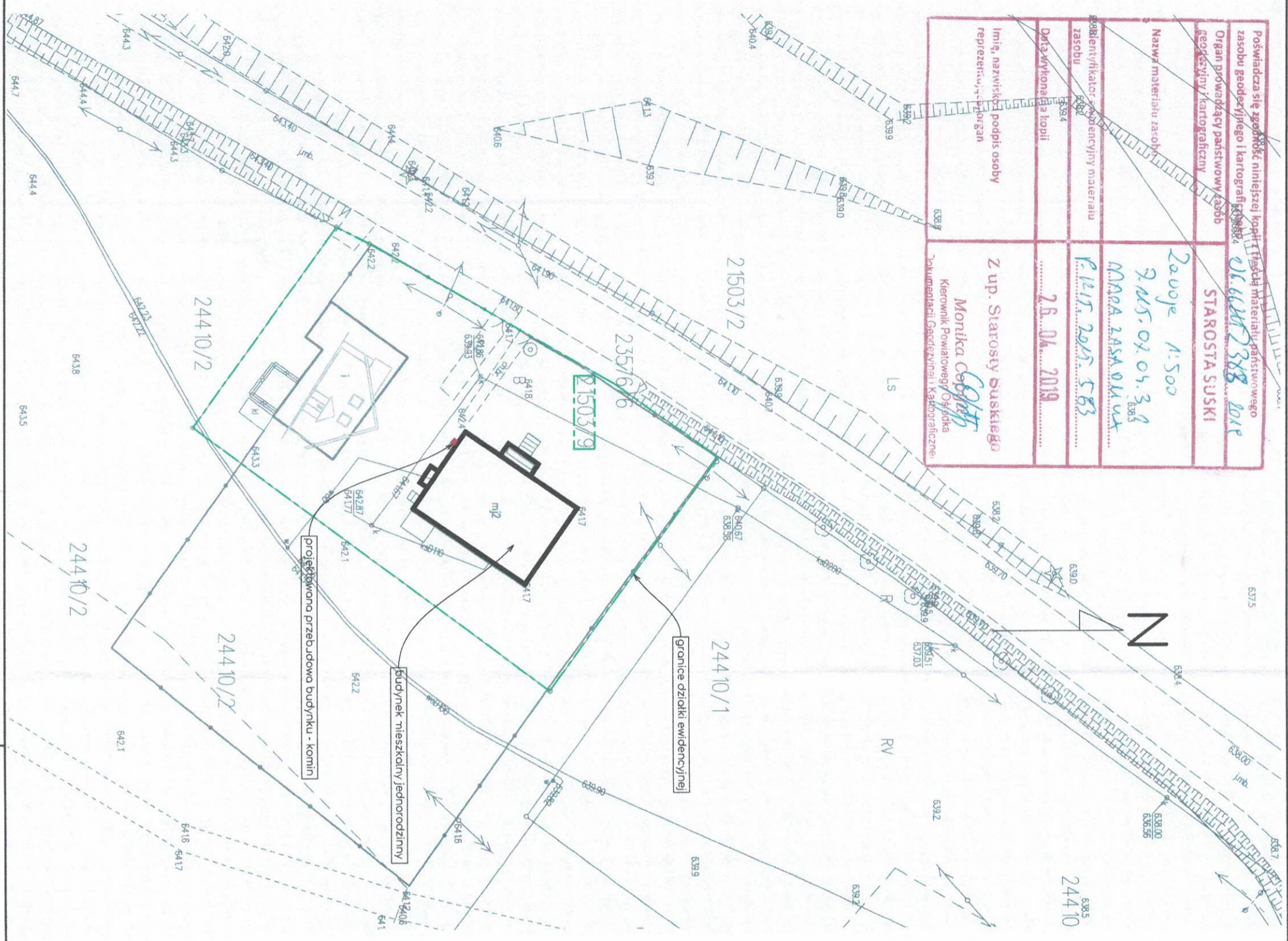
elewacja południowo-zachodnia

nazwa	rysunek	projektant	obiekt
Elewacja rzuty budynku.	S.02 KSV/19roy0	mgr. inż. Marcin Jacyszyn upr. MAP/0567/PBS/17 spec. instalacje sanitarne	Przebudowa budynku mieszkalnego jednorodzinnego w zakresie budowy kotłowni Lokalizacja: Zawoja działka nr ewid. 21503/9 jedn. ewid. 121508.2 Zawoja obręb. 0002 Zawoja
	skala 1:100 A3 285	399 Jacyszyn Marcin	

05.2019r



Posiadać się zgodność niniejszej kopii z materiałem archiwalnym z zasobu geodezyjnego i kartograficznego	01.06.2019 2019
Organ prowadzący państwowy zasób geodezyjny/kartograficzny	STAROSTA SUSKI
Nazwa materiału zasobu	Zaopie N:500
Identyfikator dokumenty materiału zasobu	9.05.02.04.39
Data wykonania kopii	MONA ZASADNIK
Imię, nazwisko, podpis osoby reprezentującej organ	26.04.2019
Z up. Starosty Suskiego	Monika Cofas
Kierownik Powiatowego Ośrodka Dokumentacji Geodezyjnej i Kartograficznej	



<b>nazwa</b>	Szkic ustytuowania		
<b>rysunek</b>	S.01	skala	1:500
<b>projektant</b>	mgr. inż. Marcin Jacyśzryn upr. MAP/0567/PBS/17 spec. instalacje sanitarne		
<b>obiekt</b>	Przebudowa budynku mieszkalnego jednorodzinnego w zakresie budowy komina Lokalizacja: Zawoja działka nr ewid. 21503/9 jedn. ewid. 121508.2 Zawoja obręb. 0002 Zawoja		
<b>rysownik</b>	KSV19roy0	formka	399
<b>projektant</b>	Jacyśzryn Marcin	formka	285

05.2019

