

UWAGA: Podane powierzchnie to jedynie orientacyjne dane liczbowe- powierzchnie szacowano na podstawie wizji lokalnej oraz podstawowego obmiaru wnętr. Zleceniodawca nie dysponuje dokumentacją obiektu. Inwentaryzacja stanowi przedmiot zamówienia.

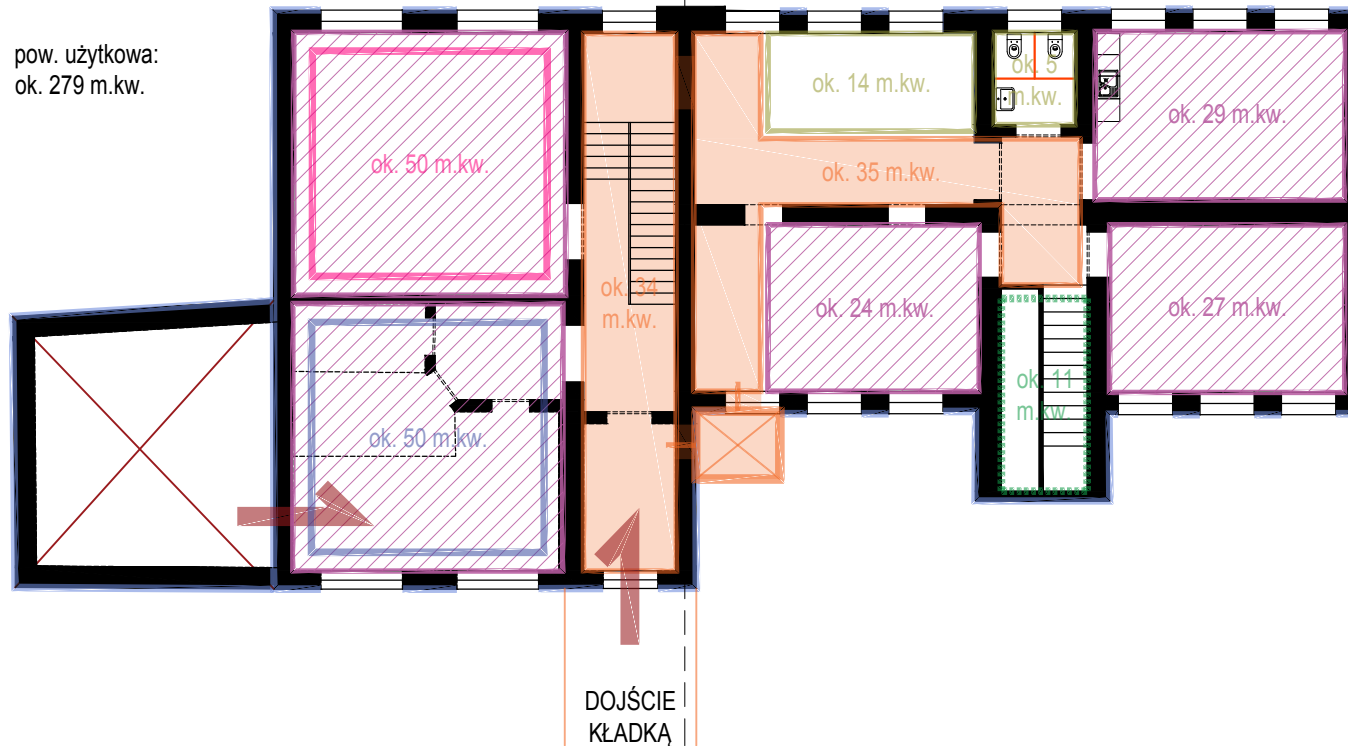
LEGENDA:

-  POWIERZCHNIE POZA ZAKRESEM PFU
-  WYBURZENIA
-  DŹWIG OSOBOWY: ROZBUDOWA
-  HOL WEJŚCIOWY / KLATKA SCHODOWA / KOMUNIKACJA
-  SANITARIATY OGÓLNODESTĘPNE
-  POMIESZCZENIA PORZĄDKOWE I TECHNICZNE
-  ADMINISTRACJA OBIEKTU
-  SIEDZIBY STOWARZYSZEŃ
-  SALA KONFERENCYJNA
-  INFORMACJA TURYSTYCZNA I GOSPODARCZA / IZBA PAMIĘCI
-  POKOJE GOŚCINNE
-  BIURA - NOWE PODMIOTY GOSPODARCZE

część zachodnia

część wschodnia

pow. użytkowa:
ok. 279 m.kw.



| | |
|--------------------|---|
| temat opracowania: | Utworzenie przyjaznej przestrzeni publicznej, społecznej i gospodarczej w miejscowościach Skala i Smardzowice |
| część zadania C | Centrum Aktywności Społecznej i Gospodarczej Skala- Modernizacja budynku tzw. "Starego Liceum" |
| nr działki: | 1638/6 obr. Skala, gm. Skala |
| inwestor: | Gmina Skala / Rynek 29 w Skale |

| | | |
|--|----------------|---------|
| ZESPÓŁ AUTORSKI: | nr uprawnień: | podpis: |
| mgr inż. arch. MIŁOŠZ SANETRA | MPOIA/038/2009 | |
| mgr inż. arch. ALEKSANDRA TCHORZEWSKA | - | |
| mgr inż. MARIUSZ PRZYWARA | - | |

| | | | |
|--------|---|-------------|-------------------------------|
| temat: | RZUT PIETRA +1: SCHEMAT UKŁADU PROJEKTOWANEGO | | |
| skala: | B/S | numer rys.: | K-2 |
| data: | 06.2017 | branża: | PROGRAM FUNKCJONALNO-UŻYTKOWY |

PRAWA AUTORSKIE ZASTRZEŻONE. DOKONYWANIE ZMIAN, POPRAWEK, SKRESLEN ITP. ORAZ KOPIOWANIE I ROZPOWISZCZANIE BEZ ZGODY JEDNOSTKI AUTORSKIEJ JEST NIEDOZWOLONE