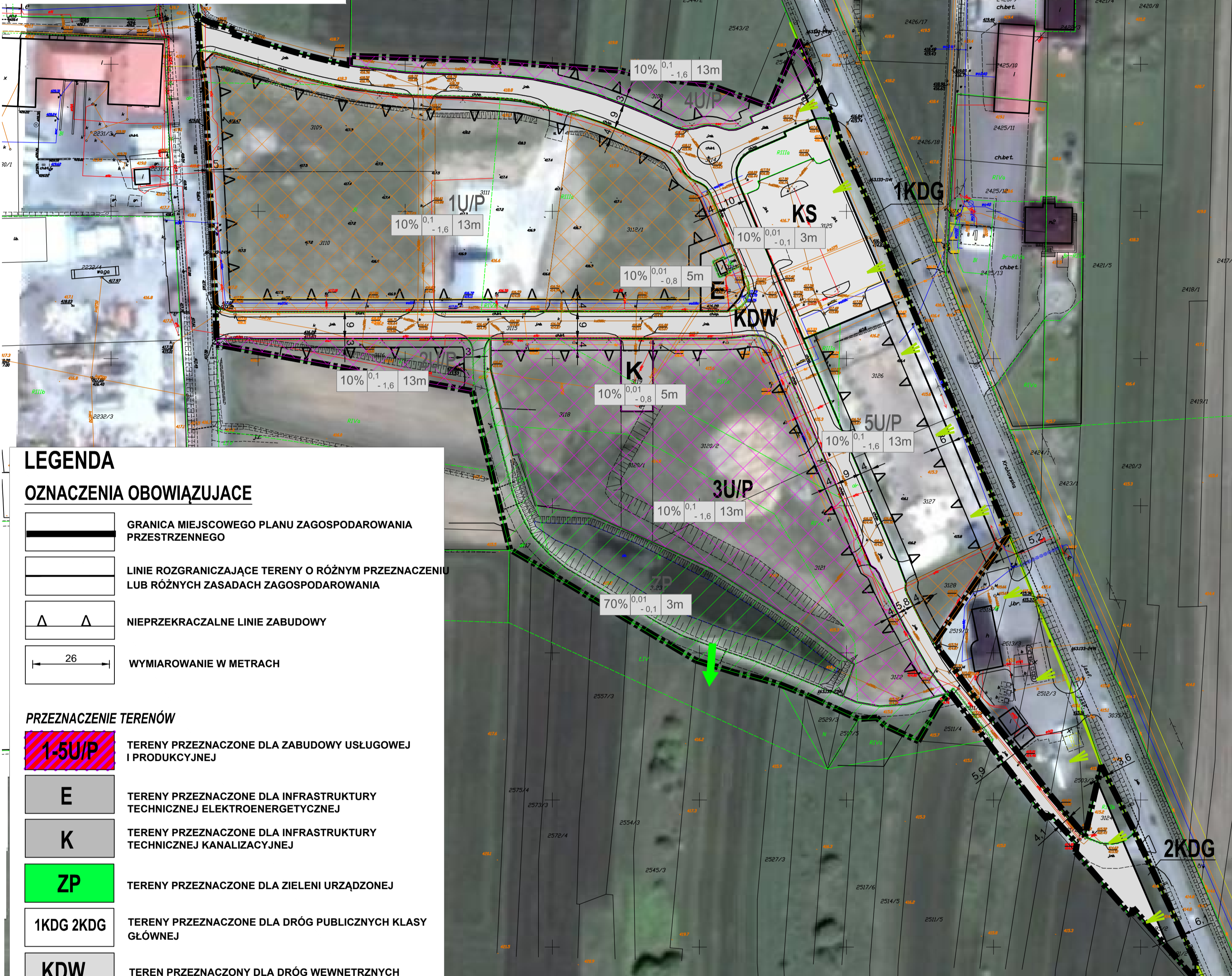
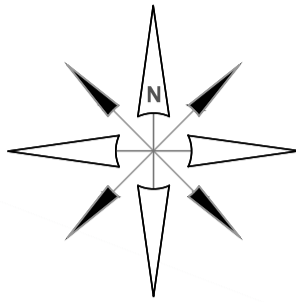


MIEJSCOWY PLAN ZAGOSPODAROWANIA PRZESTRZENNEGO NA DZIAŁKACH NR 3108, 3109, 3110, 3111, 3112, 3113, 3114, 3115, 3116, 3117, 3118, 3119, 3120, 3121, 3122, 3123, 3124, 3125, 3126, 3127, 3128, 2497/2, 2496/9, 2511/2 W SKALE GMINA SKAŁA

ZAŁĄCZNIK NR 1 DO UCHWAŁY NR RADY MIEJSKIEJ W SKALE Z DNIA ROKU

SKALA 1 : 1000

0 5 10 20 30 40 50m



LEGENDA

OZNACZENIA OBOWIĄZUJĄCE

	GRANICA MIEJSCOWEGO PLANU ZAGOSPODAROWANIA PRZESTRZENNEGO
	LINIE ROZGRANICZAJĄCE TERENY O RÓŻNYM PRZEZNACZENIU LUB RÓŻNYCH ZASADACH ZAGOSPODAROWANIA
	NIEPRZEKRACZALNE LINIE ZABUDOWY
	WYMIAROWANIE W METRACH

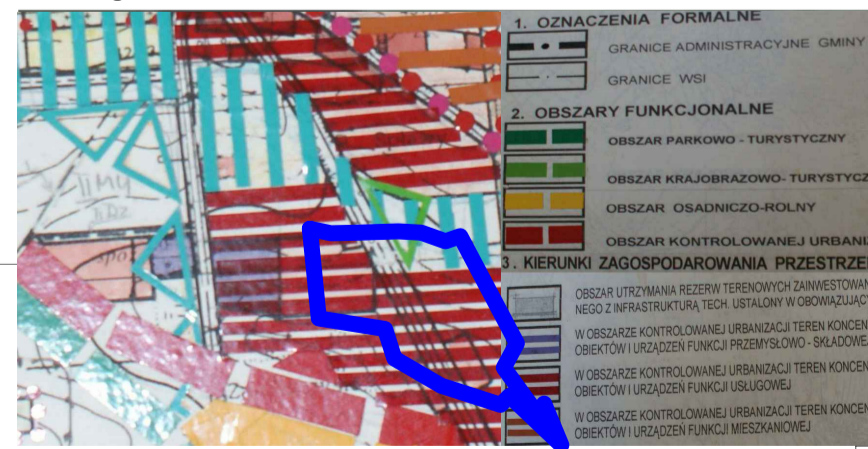
PRZEZNACZENIE TERENÓW

	1-5U/P TERENY PRZEZNACZONE DLA ZABUDOWY USŁUGOWEJ I PRODUKCYJNEJ
	E TERENY PRZEZNACZONE DLA INFRASTRUKTURY TECHNICZNEJ ELEKTROENERGETYCZNEJ
	K TERENY PRZEZNACZONE DLA INFRASTRUKTURY TECHNICZNEJ KANALIZACYJNEJ
	ZP TERENY PRZEZNACZONE DLA ZIELENI URZĄDZONEJ
	1KDG 2KDG TERENY PRZEZNACZONE DLA DRÓG PUBLICZNYCH KLASY GŁÓWNEJ
	KDW TEREN PRZEZNACZONY DLA DRÓG WEWNĘTRZNYCH
	KS TEREN PRZEZNACZONY DLA PARKINGÓW OGÓLNODOSTĘPNYCH

OZNACZENIA INFORMACYJNE

	GRANICA OTULINY OCHRONNEJ OJCOWSKIEGO PARKU NARODOWEGO
--	--

WYRYS ZE STUDIUM UWARUNKOWAŃ I KIERUNKÓW ZAGOSPODAROWANIA PRZESTRZENNEGO MIASTA I GMINY SKAŁA - przyjęty uchwałą Nr XVII/116/99 Rady Miejskiej w Skale z dnia 21 grudnia 1999 r



	1. OZNACZENIA FORMALNE GRANICE ADMINISTRACYJNE GMINY GRANICE WSI
	2. OBSZARY FUNKCYJNALNE OBSZAR PARKOWO - TURYSTYCZNY OBSZAR KRAJOBRAZOWO - TURYSTYCZNY OBSZAR OSADNICZO-ROLNY OBSZAR KONTROLOWANEJ URBANIZACJI OBSZAR KONTROLOWANEJ URBANIZACJI
	3. KIERUNKI ZAGOSPODAROWANIA PRZESTRZENNEGO OBSZAR UTRZYMANIA REZERW TERENOWYCH ZAMISTOWAŃ ZWIĄZANE Z INFRASTRUKTURĄ, TECH. USTRAJEM W OŚRODKACH PRACY W OBSZARZE KONTROLOWANEJ URBANIZACJI TEREN KONCENTRACJI OBIEKTÓW URZĄDZENI FUNKCJI PRZEMYSŁOWO - SKŁADOWEJ W OBSZARZE KONTROLOWANEJ URBANIZACJI TEREN KONCENTRACJI OBIEKTÓW URZĄDZENI FUNKCJI USŁUGOWEJ W OBSZARZE KONTROLOWANEJ URBANIZACJI TEREN KONCENTRACJI OBIEKTÓW I URZĄDZENI FUNKCJI MIESZKANIOWEJ
	4. ZASADY OBSŁUGI KOMUNIKACYJNEJ GMINY DROGI KRAJOWE DROGI WOJEWÓDZKIE - ISTNIĄCE DROGI WOJEWÓDZKIE - PROJEKTOWANE DROGI POWATOWE DROGI GMINNE DROGI POLITYKI
	5. STREFY POLITYKI PRZESTRZENNEJ Strefa I przyrodniczo czynna TERENY ISTNIĄCEJ ZIELENI LEŚNEJ KORYTARZE EKologiczne
	OBSZARY, DLA KOTRYCH SPORZĄDZENIE PLANÓW MIEJSCOWYCH JEST KONIECZNE ZE WZGLĘDU NA ST. PROJEKT. ZAMISTOWAŃ W OBSZARZE KONTROLOWANEJ URBANIZACJI
	OBSZARY, DLA KOTRYCH SPORZĄDZENIE PLANÓW MIEJSCOWYCH JEST KONIECZNE ZE WZGLĘDU NA ST. PROJEKT. ZAMISTOWAŃ W OBSZARZE PRANOWYCH KRAJOBRAZOWYCH OSADNICZO-ROLNY

Rysunek wykonano na mapie zasadniczej w postaci wektorowej pozyskanej od Starosty Krakowskiego za licencją nr GKIK.IV.6642.1.1125.2017_1206_P, wydaną w dniu 5 maja 2017 roku.

WYRYS ZE STUDIUM UWARUNKOWAŃ I KIERUNKÓW ZAGOSPODAROWANIA PRZESTRZENNEGO MIASTA I GMINY SKAŁA - projekt po drugim wyłożeniu



	LEGENDA GRANICE ADMINISTRACYJNE GRANICA OBSZARU OBJĘTEGO STUDIUM- GRANICA GMINY SKAŁA GRANICE OGBRĘWÓW GRANICE GMIN SĄSIADUJĄCYCH GRANICA POWIATU KRAKOWSKIEGO
	PODSTAWOWY UKŁAD KOMUNIKACYJNY MKG - DROGA KLASY GŁÓWNEJ MKZ - DROGA KLASY ZBIORCZEJ
	INFRASTRUKTURA TECHNICZNA LINIE ELEKTROENERGETYCZNE ŚREDNIEGO NAPIĘCIA (SN - 15kV) STACJE TRANSFORMATOROWE SIECI WODOCIĄGOWE SIECI GAZOWE ŚREDNIEGO CIŚNIENIA

	granicz obszaru planu
	OCHRONA ŚRODOWISKA PRZYRODNICZEGO I ZASOBY NATURALNE GRANICA OTULINY OCHRONNEJ OJCOWSKIEGO PARKU NARODOWEGO GRANICA OTULINY DŁUBIANSKIEGO PARKU KRAJOBRAZOWEGO
	SPOSÓB ZAGOSPODAROWANIA TERENU MNA - TERENY ZABUDOWY MIESZKANIOWEJ JEDNORODZINNEJ, ZAGRODOWEJ I USŁUGOWEJ PROJEKTOWANE MNA - TERENY ZABUDOWY MIESZKANIOWEJ JEDNORODZINNEJ I USŁUGOWEJ ISTNIĄCE MNA - TERENY ZABUDOWY USŁUGOWEJ ISTNIĄCE MNA - TERENY ZABUDOWY USŁUGOWEJ PROJEKTOWANE MNA - TERENY AKTYWNOŚCI GOSPODARZEJ I USŁUG ISTNIĄCE

	PROGNOZOWANE ZMIANY W ZAGOSPODAROWANIU TERENÓW W RAMACH UZUPEŁNIENIA ISTNIĄCEJ ZABUDOWY
	PROGNOZOWANE CAŁKOWITE PRZEKSZTAŁCENIE ŚRODOWISKA PRZYRODNICZEGO - ZNACZĄCE ZMIANY W ZAGOSPODAROWANIU TERENÓW W ZWIĄZKU Z ROZWOJEM ZAINWESTOWANIA
	ZABEZPIECZENIE TERENU DLA ZIELENI URZĄDZONEJ
	POWIĄZANIA PRZYRODNICZE Z TERENAMI SĄSIEDNIMI
	PLANOWANE WSKAŹNIKI ZAGOSPODAROWANIA TERENÓW
	10% - MINIMALNY WSKAŹNIK TERENU BIOLOGICZNEGO CZYNNEGO
	0,1 -1,6 - WSKAŹNIK INTENSYWNOŚCI ZABUDOWY
	13m - MAKSYMALNA WYSOKOŚĆ ZABUDOWY
CAŁY OBSZAR PLANU ZNAJDUJE SIĘ W GRANICACH STREFY OCHRONNEJ (OTULINY) OJCOWSKIEGO PARKU NARODOWEGO CAŁY OBSZAR PLANU ZNAJDUJE SIĘ W GRANICACH UDDOKUMENTOWANEGO GŁÓWNEGO ZBIORNIKA WÓD PODZIEMNYCH NR 426 "KRZESZÓWICE-PILICA"	