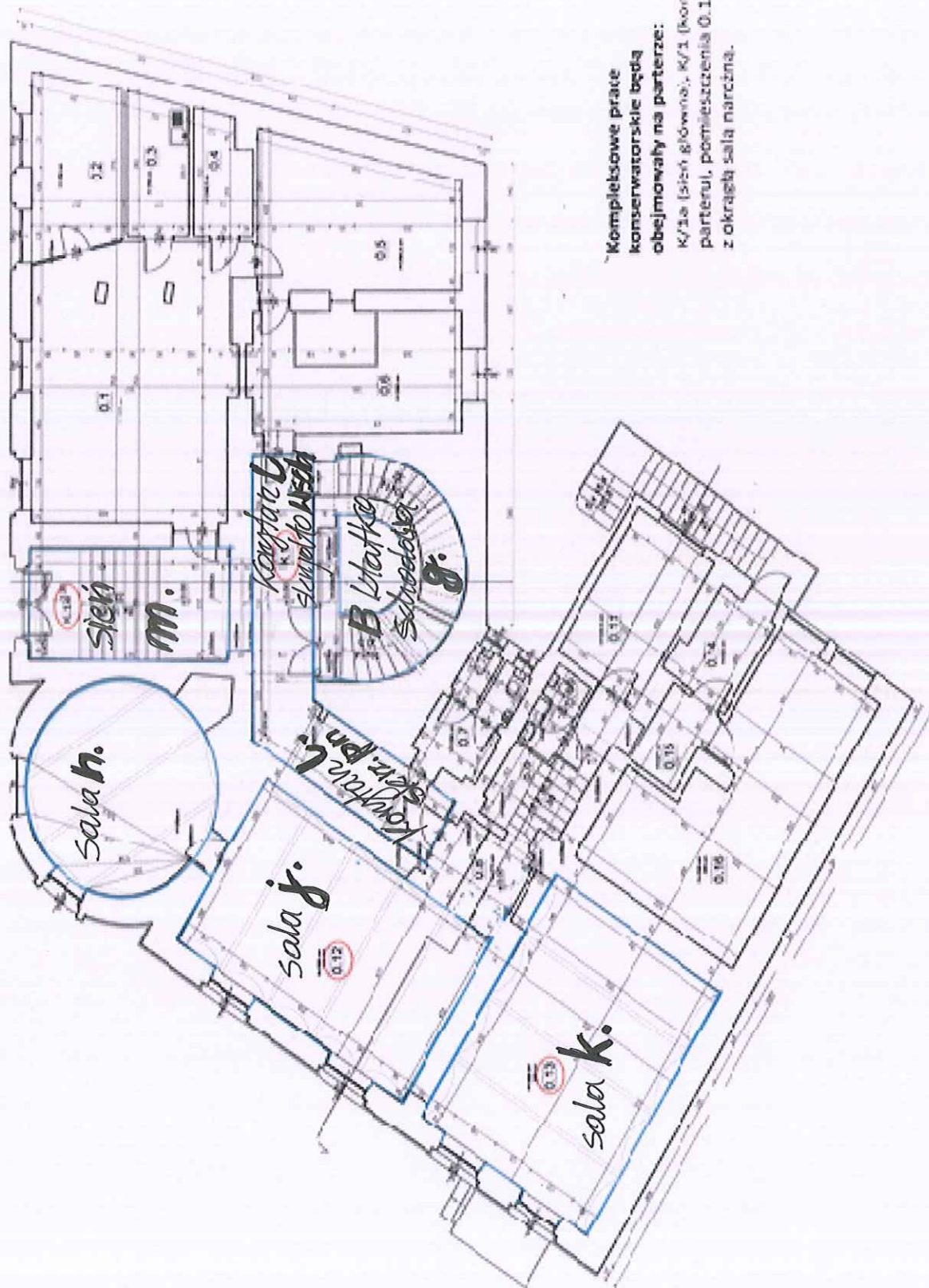


Kompleksowe prace konserwatorskie będą obejmowały na piętrze: klatkę schodową, korytarz w skrzydle zach. i pñ. K2, pomieszczenia 1.1-1.3, 1.4-1.6, 1.7, 1.8-1.9, 1.10



Kompleksowe prace konserwatorskie będą obejmowały na parterze: K/1a (sala główna), K/1 (korytarz parteru, pomieszczenia 0.12, 0.13 wraz z okragłą salą naradczą).