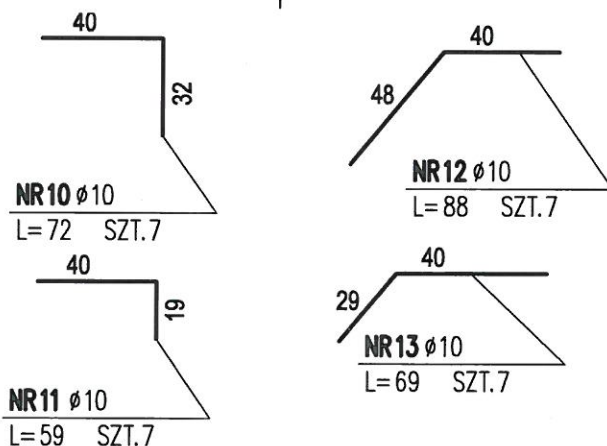
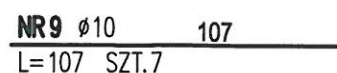
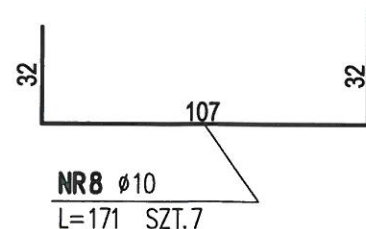
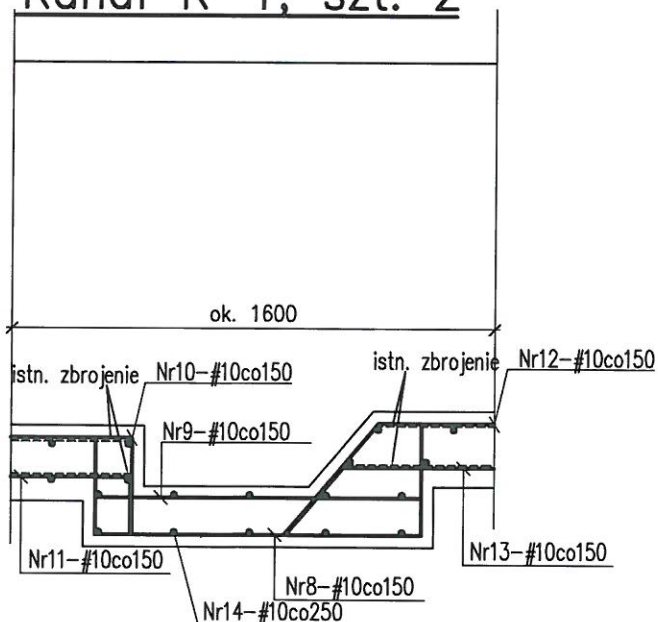


Kanal K-1, szt. 2



ELEMENT		PRĘTY ZBROJENIOWE									
Nazwa	Szt.	Nr pręta	Średnica	Długość	Liczba w 1 elemencie	Liczba ogółem	Długość łączna [m]				
			[mm]	[cm]	[szt.]	[szt.]	A-I	B500SP EPSTAL			
							6	8	10	12	16
mur	1	1	10	48900	1	1			489,0		
		2	6	87	163	163	141,8				
		3	6	115	163	163	187,5				
	Długość ogółem					[m]	329,3	0,0	489,0	0,0	0,0
	Masa jednostkowa					[kg/m]	0,222	0,395	0,617	0,888	1,580
	Masa					[kg]	73,1	0,0	301,7	0,0	0,0
	MASA OGÓŁEM					[kg]	374,8				

ELEMENT		PRĘTY ZBROJENIOWE							
Nazwa	Szt.	Nr pręta	Średnica	Długość	Liczba w 1 elemencie	Liczba ogółem	A-I	B500SP	
			[mm]	[cm]	[szt.]	[szt.]	6	10	
K-1	2	1	10	346	12	24		83,0	
		2	10	104	12	24		25,0	
		3	10	138	12	24		33,1	
		4	10	107	12	24		25,7	
		5	10	160	128	256		409,6	
		6	10	3840	1	2		76,8	
		7	6	24	12	24	5,8		
		8	10	171	7	14		23,9	
		9	10	107	7	14		15,0	
		10	10	72	7	14		10,1	
		11	10	59	7	14		8,3	
		12	10	88	7	14		12,3	
		13	10	69	7	14		9,7	
		14	10	82	18	36		29,5	
			Długość ogółem			[m]	5,8	762,0	
			Masa jednostkowa			[kg/m]	0,222	0,617	
			Masa			[kg]	1,3	470,1	
			MASA OGÓŁEM			[kg]		471,4	

UWAGI:

- Material:
 - Stal zbrojeniowa B500SP EPSTAL
 - Stal profilowa 1.4301
 - Beton C20/25 (B25)
- klasa wytrzymałości na ściskanie (C) wg PN-EN206-1
- Otulina elementów żelbetowych: ściana 3.0 cm, płyta denna 4.0cm,
- Zamurowania oraz wyburzenia weryfikować z projektem architektury w przypadku rozbieżności powiadomić projektanta
- Wymiary podano w mm (dla zbrojenia w cm)
- Podczas prac nie należy używać ciężkiego sprzętu udarowego, używając w możliwie szerokim zakresie pił docięcia betonu.
- Powierzchnię starego betonu starannie nadkuć i oczyścić szczotkami stalowymi, należy usunąć wszelkie luźne fragmenty oraz fragmenty zanieczyszczone mogące osłabiać przyczepność nowego betonu
- Przed dobetonowaniem istniejące powierzchnie kanału należy kilkakrotnie nawilżyć – ostatnie nawilżanie powinno się odbyć ok 10 godzin przed betonowaniem. Nie polewać wodą bezpośrednio przed dobetonowaniem.
- Przed ułożeniem mieszanki betonowej konieczne jest obrzucenie powierzchni starego betonu warstwą zaprawy cementowej 1:2 – 1:2.5 grubości 10–13mm
- Dla nowego betonu stosować cement portlandzki (nie hutniczy) klasy min.35 oraz ostry piasek i żwir o średnicy ziaren do 10mm.
- Nowy beton należy starannie pielęgnować przez co najmniej 7dni
- Po stwardnieniu betonu należy sprawdzić jego jakość i powiązanie ze starym betonem

Inwestor		Gmina Skała, Rynek 29, 32-043 Skała			
Nazwa inwestycji		Przebudowa i rozbudowa oczyszczalni ścieków w Nowej Wsi.			
		Etap 1.1.			
		dz. ew. 986/10 obręb Skała; 18, 20, 22, 24, 26 obręb Nowa Wieś			
Stadium		Projekt budowlany.			
Obiekt		Oczyszczalnia ścieków w Nowej Wsi			
Nazwa rys.		Obiekt 6. Budynek techniczno-socjalny - stacja sit i stacja dmuchaw, Przebudowa Kanału K-1-deskowanie i zbrojenie, mur oporowy rampy			
Projektował		mgr inż. Robert Buczek		Sprawdziła	
upr. nr MAP/0009/POOK/06				mgr inż. Agnieszka Cholewa-Juszczak	
				upr. nr MAP/0090/POOK/10	
				Data	Nr rys.
				02.2015	K-04
					Skala
					1:25
					1:10
					216